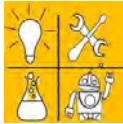


12023/
2024

SFZ-MINT-Zirkel

Biologie Klassenstufen 5/6

Name:

Klasse:

Schule/Schulort:

E-Mail-Adresse:

Unsere E-Mailadresse: sfz-mint.zirkel-bio@e-mail.de
Einsendeschluss: 15. Oktober 2023

Hinweise: Das Aufgabenblatt ist als interaktives pdf-Formular entwickelt worden und kann komfortabel am Bildschirm bearbeitet werden. Möglich ist auch das Herunterladen von der Website sfz-halle.de → **Aufgaben des Monats**. Unter den den Teilaufgaben befinden sich weitere rot umrandete Textfelder. Diese sollen nicht beschrieben werden. Sie dienen zur Korrektur und für Hinweise.

Das Thema dieser Runde:

> Mensch, beweg dich. <

1. Fakten:

Teilergebnis der Aufgabe/Punkte:

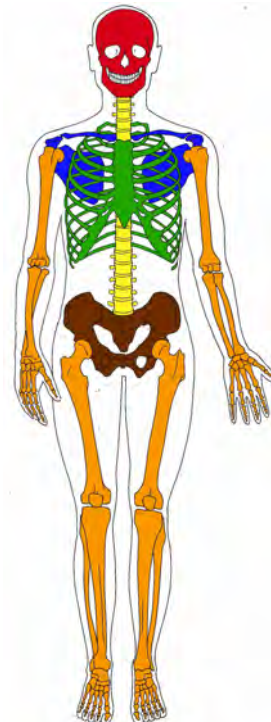
Das menschliche Skelett besteht aus über 200 Knochen. Sie sorgen für Halt und Schutz deines Körpers. Die folgende Frage soll dich anregen, den Bau eingehend zu studieren.

Das Skelett (rechte Abbildung) hilft dir vielleicht dabei

In welchem Körperteil befinden sich die in der linken Spalte der Tabelle angegebenen Knochen?

Schreibe deine Antworten in die blau umrahmten Kästchen rechts.

Knochen	Körperteil
Würfelbein	
Kreuzbein	
Jochbein	
Mondbein	
Schlüsselbein	
Unterkiefer	
Siebbein	
Erbsenbein	
Wadenbein	
Sprungbein	
Speiche	

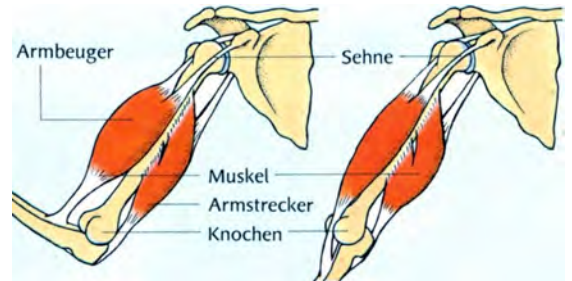


2. Bewegung:

Teilergebnis der Aufgabe/Punkte:

Wie funktioniert das eigentlich mit der Bewegung? Die Abbildung zeigt es am Beispiel des Arms. Wähle aus dem "Dropdown-Menü" die richtigen Antworten aus.

- a) Heben des Unterarms:
- b) Strecken des Unterarms:

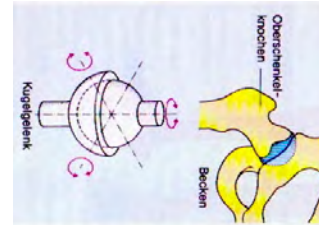
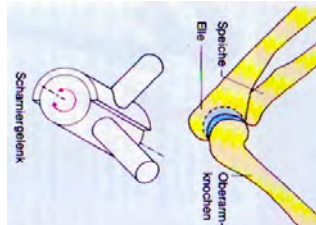
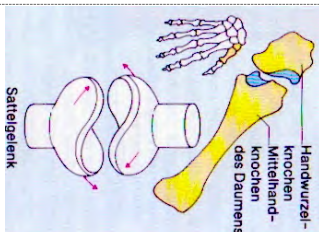
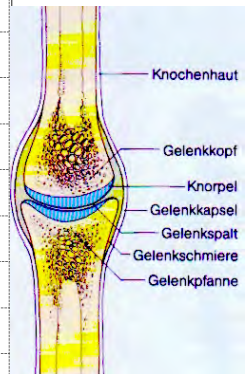


3. Gelenke:

Teilergebnis der Aufgabe/Punkte:

Folgend findest du 12 Aussagen zum Thema Gelenke. Aber es haben sich einige Fehler eingeschlichen. Finde die Fehler und kreuze die falschen Aussagen an.

<input type="checkbox"/>	Ein Gelenk ist eine bewegliche Verbindung zwischen Knochen.
<input type="checkbox"/>	Gelenkkopf und Gelenkpfanne sind mit Knorpel überzogen.
<input type="checkbox"/>	Die Fingergelenke sind Scharniergelenke.
<input type="checkbox"/>	Atlas und Axis sind Teile vom Kniegelenk.
<input type="checkbox"/>	Die Rippen sind mit dem Brustbein durch Walzengelenke verbunden.
<input type="checkbox"/>	Kugelgelenke ermöglichen die größte Beweglichkeit.
<input type="checkbox"/>	Bei einer Verrenkung tritt der Gelenkkopf aus der Gelenkpfanne.
<input type="checkbox"/>	Im Gelenkspalt befindet sich die Gelenkschmiere, die die Gelenkflächen gleitfähig machen.
<input type="checkbox"/>	Das Hüftgelenk ist eine Sonderform des Kugelgelenks und wird als Nussgelenk bezeichnet.
<input type="checkbox"/>	Als Meniskus bezeichnet man die Scheibe aus Knorpel zwischen den Teilen der Wirbelsäule.
<input type="checkbox"/>	Die Gelenkflächen sind in der Gelenkkapsel luftdicht abgeschlossen.
<input type="checkbox"/>	Das Scharniergelenk erlaubt eine Bewegung um drei Achsen.



4. Erste Hilfe:

Teilergebnis der Aufgabe/Punkte:

Es ist Blaubeerzeit. Susi und Marie wollen auch von den Waldfrüchten naschen. So gehen sie an einem Morgen im August, bewaffnet mit einer großen, alten Milchkanne (um noch Beeren mit nach Hause zu nehmen) in den nahen Wald.

Sie haben kaum angefangen zu sammeln, da passiert es - Susi, die gerade noch neben Marie war, schreit laut auf. Marie läuft hin - Susi ist in eine durch den hohen Farn kaum sichtbare felsige Bodensenke gefallen. Sie hält sich den Arm, an einer Stelle des Unterarms sieht man Blut, weiße Knochensplinter pieksen aus der Haut.

Was würdest du, allein mitten im Wald tun, um Susi zu helfen? Handyempfang gibt es hier nicht. Susi kann aber noch laufen. Überlege genau und schreibe kurz stichpunktartig (bitte keine ganzen Sätze) drei bis vier notwendigen Schritte auf.

Ich würde folgendes machen:

Erreichte Punktzahl dieser Runde: